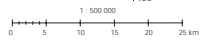
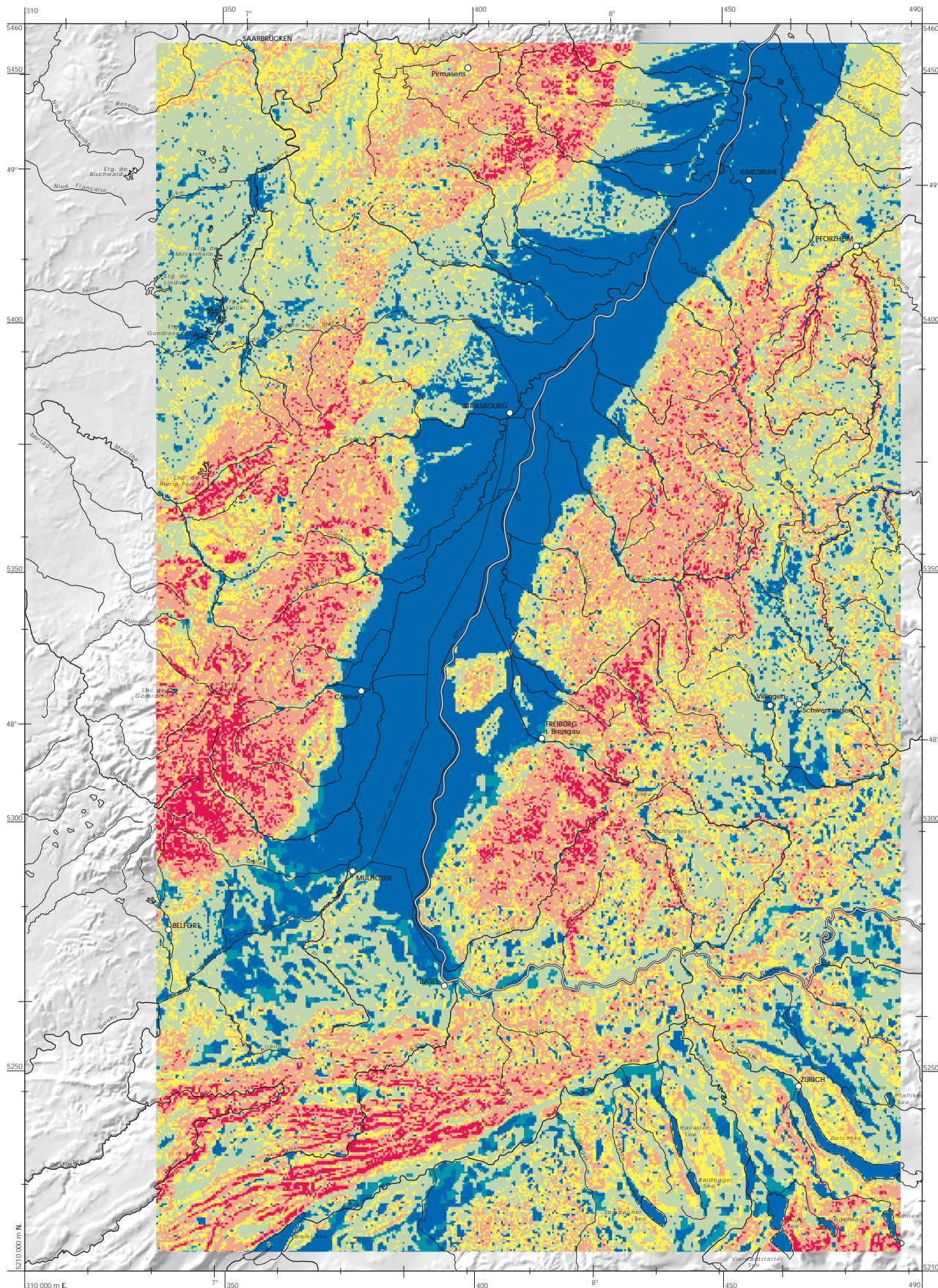


Hangneigung

Inclinaison des pentes

Bearbeitung / Elaboration
E. Parlow
Geographisches Institut, Universität Basel



Kartographische Bearbeitung / Elaboration cartographique
G. Schweinfurth, A. Zimmer
Institut für Photogrammetrie und Fernerkundung,
Universität Karlsruhe
Fachhochschule Karlsruhe

Druck / Impression
Institut für angewandte Geowissenschaften,
Offenbach
©REKLI P