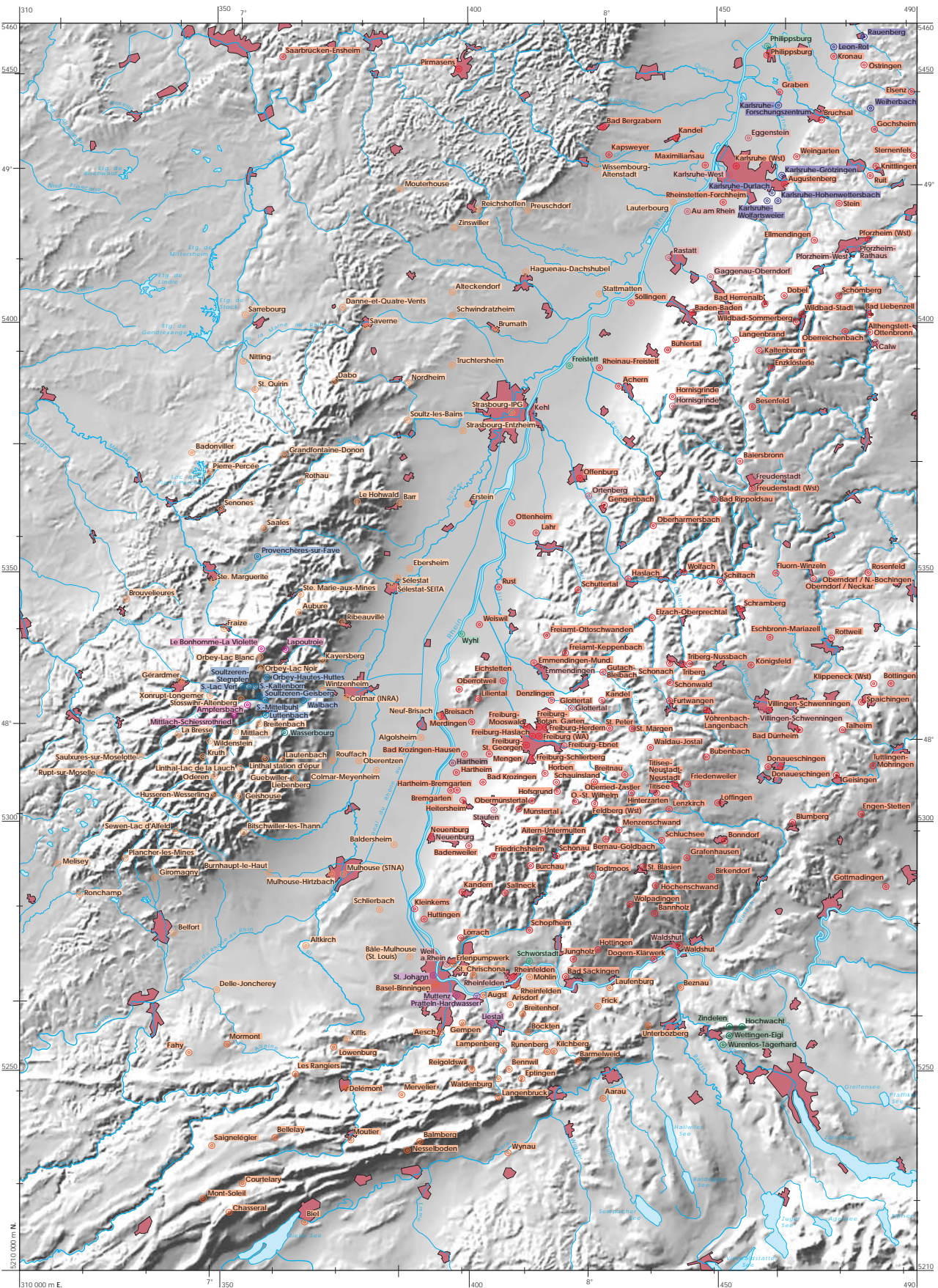


Lage der Meßstationen

Localisation des stations de mesures

Kartographische Bearbeitung / Elaboration cartographique
G. Schweinfurh, R. King, A. Zimber
Institut für Photogrammetrie und Fernerkundung, Universität Karlsruhe
Fachhochschule Karlsruhe



Stationsbetreiber / Responsable

Deutschland / Allemagne:

- Deutscher Wetterdienst, Offenbach a. M.
- Institut für Meteorologie und Klimaforschung, Universität Karlsruhe / Forschungszentrum Karlsruhe
- Badenwerk AG, Karlsruhe
- Landesanstalt für Umweltschutz, Karlsruhe
- Wasserwirtschaftsamt Hartheim

Frankreich / France:

- Météo-France, Illkirch
- Université Louis Pasteur, Strasbourg
- Agence de l'Eau Rhin-Meuse
- Service Régional d'Aménagement des Eaux

Schweiz / Suisse:

- Schweizerische Meteorologische Anstalt, Zürich
- Paul Scherer Institut, Vilgen
- Lufthygieneamt beider Basel

Druck / Impression
Institut für angewandte Geowissenschaften,
Offenbach
©REKLIPLIP

